

## ČESKÝ KRÁTER

P. Rajlich

Jihočeské muzeum v Českých Budějovicích, Dukelská 1, 370 51 České Budějovice, rajlich@muzeumcb.cz

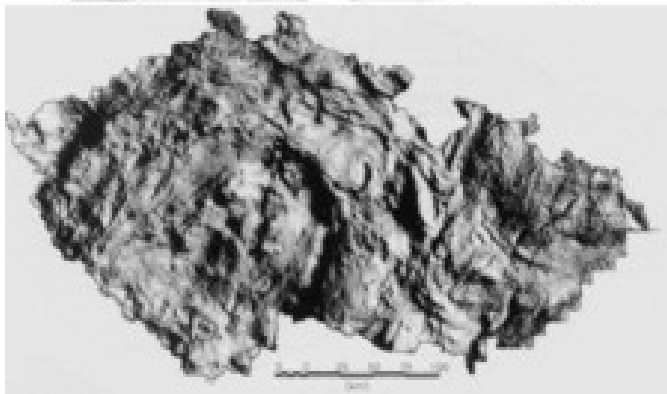
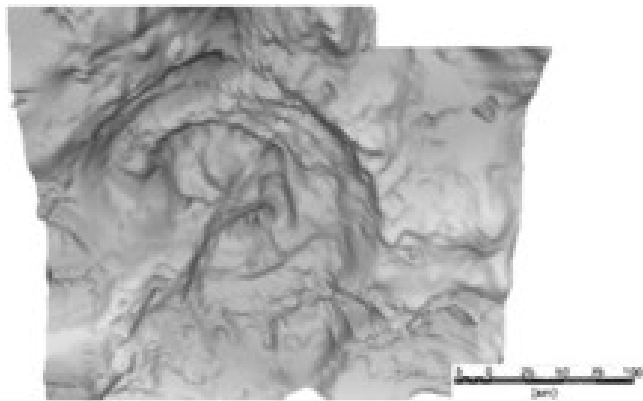
Kruhovou stavbu Českého masívu jako souvislého celku lze sledovat nazpátek v čase do svrchního proterozoika. Účinek jednotlivých horotvorných pochodů na toto uspořádání se projevuje jako tečné zlomy ke kružní stavbě skládající opisující kosočtverec hor a vnitřní pánev. Nejstarším odpovídajícím tektonickým projevem je intruze brněnského masívu. Nejmladším vyjádřením jsou zlomy podkrušnohorského prolomu a vídeňské pánve.

Chování pevných kotoučových struktur rozměrů jako je Český masív lze napodobit v pokusech simulujících deformaci litosféry.

Porovnání mapy Bougerových anomálií kráteru Chicxulub a Českého masívu s geologickou mapou ukazují, že v Českém masívu byl jako ve vícekruhové pánvi vytvořen „středový“ pahorek o poloměru ca 60 km. Jeho těžiště se nachází v. od Tábora a opisuje kotouč zhruba o 60 km poloměru mezi Prahou a Českými Budějovicemi. Stejně jako v kráteru Chicxulub byly zvýrazněny a oživeny předkráterové zlomy, které jsou v případě Českého masívu dokladem starší zlomové stavby směru ssv. - jjz.

Jako doklad vysoce energetických pochodů jsou uvažovány:

- a) pseudotachylitové brekciové žíly v moldanubických pararulách a proterozoiku středočeských ostrovů,
- b) diamanty z okolí Forchheimu z Krušných hor,
- c) deformované žuly moldanubika,
- d) metamorfní projevy v pestré sérii.
- e) strukturní stavba území.



Bouška, V. (1990): Mohou být Čechy starým obrovským meteoritovým kráterem? *Vesmír*, 69, 487-492.

Kalenda, P. a Rajlich, P. (posláno): Kráter Bohemia. *Vesmír*.

Massonne, H.-J. (2001): Origin of micro-diamond-bearing quartzofeldspathic rocks (saidenbachites) from the Erzgebirge, Germany: a progress report. *Ultra-High-Pressure Metamorphism Workshop. Session, 1A03, 11–15. Waseda University, Tokyo.*

Papagiannis, M.,D. and El-Baze, F. (1989): Praha Basin. *Abstracts, 52nd Ann. Meet. Meteor. Soc., p.19, Vienna.*

Rajlich, P. (2004): *Geologie mezi rozpínáním Zeměkoule a Čechami. 234pp. ©Rajlich.*

Sedlák, J. (1996): Gravity maps of the Czech Republic. *EGRSE III, 2/96, 17-19.*

Obr. 1 Nahoře Bougerovy anomálie kráteru Chicxulub (podle V.L. Sharptona, otočeno, dole Bougerovy anomálie Českého masívu (podle J.Sedláka 1996)