

FOTOARCHIV ESKÉ GEOLOGICKÉ SLUŽBY

P. Bokr¹ a T. Sidorinová²

¹ česká geologická služba, Klárov 3, 118 21 Praha 1, bokr@cgu.cz

² česká geologická služba, Klárov 3, 118 21 Praha 1, sidorinova@cgu.cz

Fotografie tvoří jeden ze základních pilířů geologické dokumentace. Hodnota dokumentačních snímků v časové ose roste a mnohé historické snímky poukazují na dnes již nepřístupné lokality i zajímavé geologické jevy. Česká geologická služba spravuje v současné době řádově tisíce snímků s velmi rozmanitou geologickou tematikou.

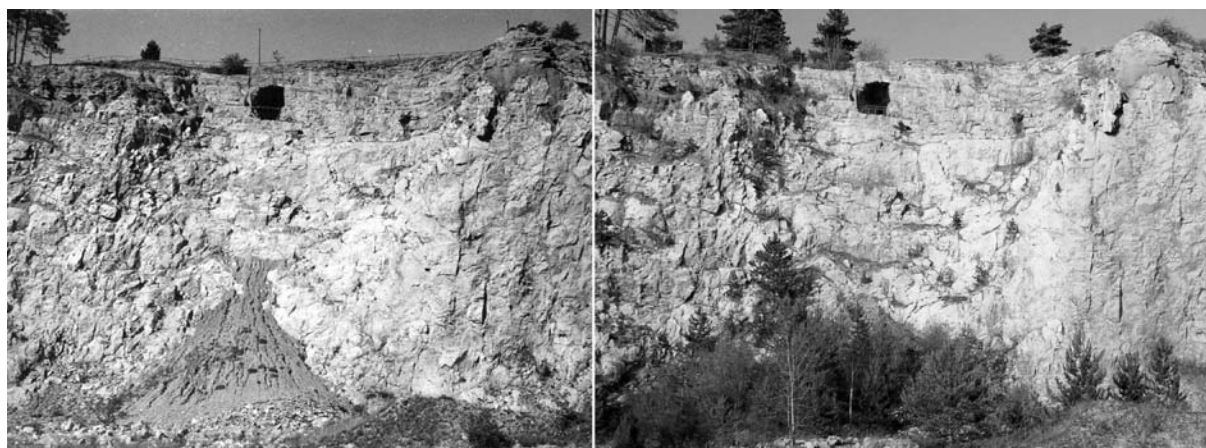
Fotoarchiv české geologické služby představuje jednotný a centralizovaný systém pro evidenci, zpracování a využívání dokumentačních snímků v rámci organizace. Jádrem fotoarchivu tvoří elektronická databáze, ve které je v současné době evidována hlavní část fotografické dokumentace, ale i takřka přes 13 000 snímků. Převážnou většinu tvoří sice černobílé historické snímky zejména z 50. a 60. let dvacátého století, ale postupně se začínají objevovat i snímky datované od konce 20. let minulého století do současnosti.

Historické fotografie z archivu české geologické služby se postupně zapisují do databáze a vybrané snímky se skenují ve vysokém rozlišení a uchovávají se na digitálních nosičích. V letošním roce je rovněž vyvíjen nový způsob pro vkládání snímků, který by měl soubor fotografické dokumentace, zejména té současné, více zefektivnit.

Databáze fotoarchivu je formou webových aplikací přístupná jak pracovníkům české geologické služby, tak i široké veřejnosti. Volně přístupná je prohlížečská a vyhledávací aplikace, která obsahuje náhledy takřka 8 000 snímků z různých časových období, od nejstarších černobílých archivních fotografií ze 30. let minulého století až po současné barevné fotografie. Tato aplikace je součástí portálu české geologické služby a je k dispozici na adrese <http://www.geology.cz/fotoarchiv/>

Široká laická i odborná veřejnost může prostřednictvím uvedených aplikací vyhledávat a prohlížet snímky na základě vybraných kritérií, které se navíc dají různě kombinovat. Může se jednat například o rok pořízení i autora snímku, geografickou lokalizaci (kraj, okres, obec, lokalita, mapa 1 : 50 000, geografický region), fotografované osoby, významné události, geologické jevy, technické prvky a stratigrafické i regionální geologické členění.

Fotoarchiv české geologické služby není uzavřený systém, neustále se rozšiřuje a přibývá fotografií z interních i externích zdrojů. Pro nekomerční publikaci snímků s geologickou tematikou je fotoarchiv otevřen i soukromým zájemcům.



Obr. 1 (vlevo): Houb v lom u Konuš, foto Josef Svoboda (1964)

Obr. 2 (vpravo): Houb v lom u Konuš, foto Pavel Bokr (2005)